

# GRASSEN



maatwerk voor  
gazons, bermen  
en dijken

# Gras dat ontzorgt!

Ons land heeft ongeveer 30.000 hectare aan gazons en 50.000 hectare aan bermen en dijken. Deze grasterreinen en –vegetaties zijn daarmee gezichtsbepalende elementen in onze leefomgeving en infrastructuur. De aanleg en het onderhoud van gazons, bermen en dijken is een specialisme, waarbij we veel zorg uit handen kunnen nemen. Kiezen voor Advanta is vertrouwen op de kracht van hoogwaardige grassengenetica, innovatieve zaadtechnologie en de expertise van grasspecialisten.

Als geen ander weten wij waar het om draait in het hedendaagse groenbeheer: u wilt zoveel mogelijk zekerheid om in korte tijd een professioneel resultaat neer te zetten, gevolgd door een beheersbaar onderhoudsbudget met minimale milieubelasting.

Advanta levert maatwerk met maar liefst 15 excellente gras-mengsels voor gebruik binnen en buiten de bebouwde kom,

in tuinen en de openbare ruimte. Steeds meer raakvlakken zijn er ook met veldbloemen, daar waar het gaat om een natuur-technisch beheer van bermen, dijken en extensief onderhouden gazons. Onze specialisten helpen u graag in het maken van de juiste keuzes om u projecten tot een succes te maken!

## Bel of mail voor meer informatie en gratis advies



### Midden- en Noord-Nederland

Job Steunenberg  
GSM 06 – 22 55 80 67  
job.steunenberg@limagrain.nl

### BESTELLINGEN

Bestelfax 0113 – 34 48 05  
Tel. 0113 – 55 71 00  
E-mail: [bestellingen@limagrain.nl](mailto:bestellingen@limagrain.nl)  
BTW-nr. NL002101816B01



### Zuid- en Zuidwest-Nederland

Jan Krijnen  
GSM 06 – 53 74 61 78  
jan.krijnen@limagrain.nl

### DEALERS

Bestellen kan altijd via uw eigen lokale zaaizaad-leverancier. Kijk op [www.limagrain.nl/dealerlocator](http://www.limagrain.nl/dealerlocator) voor ons wijdvertakte dealernetwerk.

### Limagrain Nederland BV

Postbus 1

4410 AA RILLAND

Tel. 0113 – 55 71 00

[www.advantaseeds.nl](http://www.advantaseeds.nl)

Limagrain is Europa's grootste plantenveredelaar en aanbieder van zaaizaden voor professioneel gebruik in de groen- en landbouwsector. Wij bieden u onder het kwaliteitsmerk Advanta hoogwaardig uitgangsmateriaal en prestatieverhogende zaadtechnologie, afgestemd op de eisen van modern groenbeheer. Met onze excellente gazon- en veldbloemenmengsels willen we samen met u een substantiële bijdrage leveren aan de kwaliteit van onze leefomgeving. Wij leveren ook grassen voor sportvelden, golfbanen en graszodenteelt.



@AdvantaNL

©Advanta is a registered trademark of Advanta Netherlands Holdings BV

Limagrain

# Mengselwijzer grassen

## SIER / SPEEL GAZONS

pagina

# 08

**EXTENSO**  
siergazon

- extensief beheer
- schaduw / droogte
- onderhoudsarm

**TREDVAST**  
siergazon

- 'Engels' gazon
- zéér dicht / fijnbladig
- kort maaregime

**RAVOT**  
speelgazon

- fijnbladig én sterk
- betredingstolerant
- allround inzetbaar

**STOEISTERK**  
speelgazon

- snelle vestiging
- zéér robuust / stevig
- groot herstelvermogen

## SPECIEFIEKE GAZONS

pagina

# 10

**RECOVER 2**  
herstelgazon

- supersnel herstel
- renovatie / verjonging
- intensief terreingebruik

**PARKEN 1**  
openbaar groen

- multifunctioneel
- slaagt op elke grond
- slaat snel aan

**R1**  
openbaar groen

- extensief beheer
- schrale grond / droogte
- Grasnidsmengsel

**FRUITMAT**  
rijpaden  
boomgaarden

- snelle vestiging

## BERMEN

pagina

# 12

**HIGHWAY Y**  
bermgras

- cultuurtechnisch beheer
- snelle vestiging

**HIGHWAY 3/B3  
BERMO 3**  
bermgras

- extensief beheer

**STAYGREEN 1**  
bermgras

- ecologisch beheer

## DIJKEN

pagina

# 14

**DELTA 1 / D1**  
dijkgras

- agrarisch beheer
- snelle vestiging

**DELTA 2 / D2**  
dijkgras

- extensief beheer

**NATUURDIJK 2**  
dijkgras

- natuurtechnisch beheer met veldbloemen

## Snel advies

Ga met onze productselector op [www.limagrain.nl/gazons](http://www.limagrain.nl/gazons) na welk mengsel het best past bij een bepaald gebruik en beheer of specifieke groeiomstandigheden.

## Bezoek onze praktijkdag

Alles over innovatief groenbeheer hoort en ziet u op onze jaarlijkse praktijkdag in september. Volg de laatste ontwikkelingen op [www.nationalegazondemodag.nl](http://www.nationalegazondemodag.nl).

## Gratis vakmail

Nog veel meer info is te vinden op [www.advantaseeds.nl](http://www.advantaseeds.nl). Schrijf hier ook in voor onze vakmail en blijf op de hoogte van het laatste nieuws uit uw sector.


Kies uw gazonmengsel

<p><b>Toepassing</b></p> <ul style="list-style-type: none"> <li><input type="checkbox"/> nieuw sociaal</li> <li><input type="checkbox"/> doorzaai</li> </ul> <p><b>Maatbeheer</b></p> <ul style="list-style-type: none"> <li><input type="checkbox"/> intensief beheer</li> <li><input type="checkbox"/> extensief beheer</li> </ul>	<p><b>Betreding</b></p> <ul style="list-style-type: none"> <li><input type="checkbox"/> veel betreding</li> <li><input type="checkbox"/> pemsidde betreding</li> <li><input type="checkbox"/> weinig betreding</li> </ul> <p><b>Kenmerken</b></p> <ul style="list-style-type: none"> <li><input type="checkbox"/> Schaduwtolerant</li> <li><input type="checkbox"/> Droogtetolerant</li> </ul> <p><a href="#">Wis alle filters</a></p>	<p><b>Gebruik</b></p> <ul style="list-style-type: none"> <li><input type="checkbox"/> siergazon</li> <li><input type="checkbox"/> speelgazon</li> <li><input type="checkbox"/> openbaar groen</li> <li><input type="checkbox"/> herstelgazon</li> <li><input type="checkbox"/> camping</li> </ul>
--	--	---




**Extenso**

- seer-erovf schaduwgazon
- schaduw- en droogtetolerant
- extensief beheer



**Tredvast**

- fytsoedig speelgazon
- veezijdig in toepassingen
- goed herstelvermogen



**Ravot**

- sterk allround speelgazon
- aanbevelen voor hoveniers
- voor aanleg en renovatie



Klik hier voor online versie

## NIEUWS

**Voorjaartips voor een mooi gazon**

Nu de bodemtemperatuur langzaam stijgt, zien we gazons ontwaken uit hun winterrust. Door toename van de daglengte en zonuren zien we aan de wortels witte nieuwe puntjes verschijnen. Door nu de juiste maatregelen te treffen profiteren uw klanten de rest van het jaar van een prachtig gazon.

[lees alle tips en adviezen >>>](#)

**NIEUW: Colour Splash bloemenmengsels**

In het Colour Splash gamma vindt u 4 éénjarige mengsels die extreem kleurrijk en langbloeiend zijn. Deze 4 mengsels zijn de eenvoudigste manier om ieder object en terrein om te toveren in een aantrekkelijke bloemenzee.

[bekijk de mengsels >>>](#)

**Volg Advanta op Twitter**

Op Twitter delen wij de laatste nieuwe adviezen, actualiteiten en updates die u helpen in uw dagelijkse





# Een hoogtechnologisch product

Gras is bij Advanta een hoogtechnologisch product met unieke eigenschappen en prestaties. Soorten en rassen komen samen in uitgekiende samenstellingen voor de meest uiteenlopende toepassingen. Er is veel bereikt. Zo hebben we de goede betredingstolerantie van Engels raaigras en veldbeemdgras aan steeds fijnbladigere types kunnen koppelen. In combinatie met roodzwenk levert dit nóg mooiere, dichtere en sterkere gazons.



## Minder maaien

Onze nieuwste rassen geven tot wel 30% reductie op het aantal maairondes en de hoeveelheid maaiafval! Hun tragere groei ziet u terug in minder arbeidsuren, brandstofverbruik en machineslijtage en lagere afvoer- en storkosten.

Advanta-mengsels maken hun hoge verwachtingen in het groenbeheer ook op dit vlak meer dan waar!



## Vitaal en weerbaar

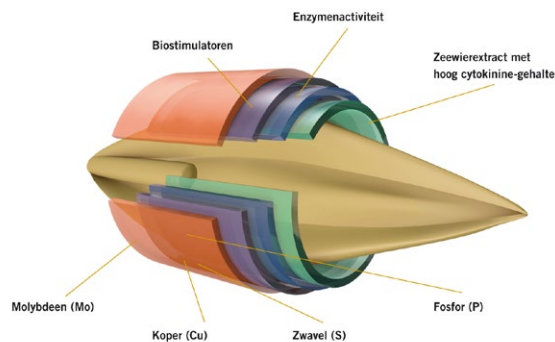
Stress- en ziekteresistenties van onze grasrassen zijn van een bijzonder hoog niveau. Dat is belangrijk, want er moet steeds meer uit het gras zelf komen. Door de sterke reductie van de gewasbescherming en extremere weersomstandigheden zoals langere periodes van droogte, hitte en intense regenval worden gazons zwaar op de proef gesteld. Onze inzet is een vitale, weerbare grasplant. Daar hoort een brede ziekteresistentie bij, maar ook een goed ontwikkeld wortelapparaat dat ongelimiteerd toegang geeft tot vocht en voedingsstoffen.





## Samen komen we tot het beste resultaat

Advanta's betrokkenheid gaat verder dan enkel het leveren van hoogwaardige grasproducten. Onze specialisten denken graag met u mee om het best haalbare voor uw specifieke project of situatie er uit te halen. Soms is het fijn om ter plaatse even samen met iemand te kunnen sparren of naar oplossingen te zoeken. Wij zien het als een belangrijk onderdeel van onze klantenservice en productbegeleiding. Kijk voor de contactinformatie van onze begroeiingsdeskundigen op blz. 2 van deze catalogus.



## PROFITEER VAN DE INGEBOUWDE VOORSPRONG

Wie regelmatig grasobjecten inzaait en/of doorzaait, wil snel resultaat. Of het nu aan de vroege of late kant is, groeiomstandigheden gunstig zijn of niet, het resultaat is leidend. Daarom geeft Advanta aan haar mengsels een extra startgarantie mee in de vorm van de prestatieverhogende zaadcoating Headstart GOLD. Door die standaard ingebouwde voorsprong zal uw gras vlotter en gelijkmatiger kiemen en aanslaan, intensiever wortelen en eerder gesloten zijn.



- De werking is 100% biologisch; osmotische en hormonale processen bevorderen de toevoer van vocht en voedingsstoffen. Dit past ook perfect in een duurzaam groenbeleid;
- Door ook sporenelementen op te nemen en dicht bij het zaad te concentreren, kan volstaan worden met lage doseringen. Vanuit het oogpunt van bemesting is dat bijzonder kosteneffectief;
- De betere beworteling van Headstart GOLD-velden is gekend; de vitalere groei leidt tot een betere stevigheid, herstelbaarheid en weerbaarheid tegen ziekten, plagen en stressvolle situaties als schaduw en droogte.

## Gras is écht groen

Wist u dat gras kooldioxide uit de lucht haalt en zuurstof ervoor teruggeeft? Wat dat betreft is er niets groener en duurzamer dan gras. Gras heeft hele goede milieupapieren en dat is gunstig voor de 'carbon foot print'. Het is een natuurproduct dat je beleefd, voelt en ruikt. En bij hoge temperaturen gaat er niets boven een verkoelende grasondergrond.





# Gras is trending

## Gras voor tuinen

De tuin vandaag is onderdeel van de totale woonbeleving en vooral ook een plek om te onthaasten. Daar hoort een mooi en functioneel gazon bij dat zo min mogelijk onderhoud vraagt. Bij siergazons draait het primair om de fijnheid, kleur en zode-dichtheid van roodzwenkgras, terwijl speelgazons (met méér Engels raagrass) toch vooral ook tegen een stootje moeten kunnen. Herstelgazons - met Engels als hoofdcomponent - zijn er voor het repareren en snel opvullen van kale plekken in een bestaande zode. In alle mengsels zit bovendien veldbeemdgras dat door zijn uitstekende worteleigenschappen als voornaamste taak heeft het gazon steviger te maken.



## Gras in de openbare ruimte

Gras is gezichtsbepalend in ons openbaar groen. Het is de ideale grondbedekker, maar tegelijkertijd zijn de onderhoudskosten zwaarwegend. Daarom passen hier samenstellingen met wel 5 tot 6 verschillende grassoorten. Dat maakt dat mengsels zich bij verschillende bodemgesteldheden en uiteenlopende groeiomstandigheden (schaduw, droogte, etc.) goed kunnen vestigen en handhaven, noem het risicospreiding. Omdat ze bij extensief beheer uitgroeien tot onderhoudsarme vegetaties heeft de groenbeheerder er minder omkijken naar.



## Gras voor bermen

Gras is een vaste waarde bij de aanleg en het beheer van vele infrastructurele werken, zoals wegen en spoorbanen. Voor bermen en taluds is een stevige, goed berijdbare en gesloten zode gewenst om verstuiving en uitspoeling (erosie) te voorkomen. Bij dit soort onderhouds-extensieve objecten passen mengsels met enkel of overwegend traaggroeiende grassoorten. Ook hardzwenk wordt gewaardeerd omwille van zijn voortreffelijke zodevorming in droge, arme bermen. Bermen zijn daarnaast gekend om hun enorme soortenrijkdom of biodiversiteit. Voor de realisatie en instandhouding hiervan wordt een natuurtechnisch of ecologisch beheer aanbevolen met daarvoor geschikte bermmengsels.



## Gras voor dijken

Waterkeringen hebben belangrijke functies in het landschap. Om het onderhoud te minimaliseren zien we vaak beweiding met schapen of extensieve vegetaties die mede inhoud geven aan de ecologische waarde van dijken. De weelderig begroeide bloemendijken van weleer met inheemse planten beleven met de Deltaplannen een complete revival. Speciale dijkmengsels maken het mogelijk om aan de gevraagde natuurwaarden te voldoen. Ook zijn er droogtetolerante soorten in verwerkt, omdat de vochtvoorziening op dijken in de regel niet optimaal is.





- er is gewoon roodzwenk en roodzwenk met fijne en forse uitlopers
- grote sierwaarde door dichte, fijnbladige zode
- traaggroeiend, matige stikstofbehoefte
- verdraagt kort maaien (tot wel 5 mm)
- goed bestand tegen schaduw, droogte, vorst en zout



## ROODZWENKGRAS *Festuca rubra*



- snelst kiemende grassoort; zeer vlotte vestiging
- polvormer met groot herstellingsvermogen
- zeer goede tolerantie voor betreden en bespelen
- grote concurrentiekracht bij doorzaai
- vraagt geregelde stikstofbemesting



## ENGELS RAAIGRAS *Lolium perenne*



- ideale zodevormer door ondergrondse uitlopers
- versterkt en stabiliseert
- intensief te betreden en bespelen
- sterke beworteling, vitaal gras goed bestand tegen droogte
- zeer winterhard, kan tegen stootje
- vraagt geregelde stikstofbemesting



## VELDBEEMDGRAS *Poa pratensis*



- bijzonder droogtetolerant en goed wintervast
- trage opkomst en groei, matige stikstofbehoefte
- gedijt goed op droge, schrale, extensief beheerde gronden
- weinig vatbaar voor ziekten (bijvoorbeeld rooddraad)
- geringe betredingstolerantie



## HARDZWENKGRAS *Festuca ovina*





# Sier- en speelgazons





## EXTENSO | siergazon



Een fijnbladig dicht gazon dat schaduw en droogte goed verdraagt. Samengesteld met traaggroeiende fijne zwenkgrassen die zich bij minimaal onderhoud goed handhaven. Tot 30% maai-reductie is mogelijk. In combinatie met de minieme stikstofbehoefte ontstaat een duurzaam gazon met lage onderhoudskosten.

### GEbruik



- extensief beheerde plantsoenen, parken en begraafplaatsen
- openbare en particuliere siergazons
- schaduwrijke en droogtegevoelige objecten
- bedrijfs- en industrieterreinen met veel kijkgroen
- in combinaties met veldbloemenmengsels

### AANLEG EN ONDERHOUD



- vestigingssnelheid ++
- betredingstolerantie ++
- droogtetolerantie +++++
- N-behoefte +
- zaaizaadhoeveelheid 150 - 250 kg/ha
- maaihoogte 2,5 - 3 cm (wekelijks maaien)  
8 - 10 cm (extensief onderhoud)



## TREDAVAST | siergazon



Het toonbeeld van het Engelse gazon! Zeer elegant en stijlvol met een fraaie zomer- en winterkleur. Fijnbladige grassen geven het gazon een voortreffelijke zode-dichtheid en hoge tolerantie voor kort maaien. Veldbeemd brengt stevigheid.

### GEbruik



- openbare en particuliere gazons met een esthetische/decoratieve waarde
- traditioneel beeldbepalend 'Engels' gazon, korte maaihoogte
- sfeergazons met een gemiddelde/normale betreding
- kan zich ook tot speelgazon ontwikkelen

### AANLEG EN ONDERHOUD



- vestigingssnelheid ++
- betredingstolerantie +++
- droogtetolerantie +++++
- N-behoefte ++
- zaaizaadhoeveelheid 150 - 250 kg/ha
- maaihoogte 2,5 - 3 cm



## RAVOT | speelgazon



Professionele gazonoplossing voor hoveniers, specifiek afgestemd op de particuliere tuin. Door geraffineerd gebruik van roodzwenkgras en fijnbladig Engels raaigras visueel een plaatje. Tegelijkertijd een robuust gazon waarop naar hartelust gespeeld en geravot kan worden. Hoge slagingskans op alle gronden en makkelijk in onderhoud.

### GEbruik



- multifunctioneel gebruik in de particuliere tuinaanleg
- op alle gronden, perfecte aansluiting op bestaand gazon of graszoden
- bedrijfsterreinen
- robotmaaien
- beheersbaar (enigszins extensief) onderhoud

### AANLEG EN ONDERHOUD



- vestigingssnelheid ++++
- betredingstolerantie ++++
- droogtetolerantie ++++
- N-behoefte +++
- zaaizaadhoeveelheid 150 - 250 kg/ha
- maaihoogte 2,5 - 3,5 cm



## STOEISTERK | speelgazon



Een stoer speelgazon dat de sterkte van een sportveldmengsel benadert. Snelle aanslag en snel herstel door hoog aandeel Engels raaigras. De combinatie met veldbeemdgras maakt het gras nóg sterker en het aandeel roodzwenk waarborgt het visuele karakter van de mat.

### GEbruik



- gazons (ook in particuliere sfeer) waaraan hoge eisen worden gesteld qua bespelings- en betredingstolerantie
- openbaar groen met (zeer) intensieve betreding
- indien een snelle vestiging is gewenst (snel groen)

### AANLEG EN ONDERHOUD



- vestigingssnelheid +++++
- betredingstolerantie +++++
- droogtetolerantie +++
- N-behoefte +++
- zaaizaadhoeveelheid 150 - 250 kg/ha
- maaihoogte 2,5 - 3,5 cm





# Specifiekke gazons





## RECOVER 2 | herstelgazon



Dé ideale herstellformule voor renovatie/inzaai van intensief gebruikte grasterreinen of voor de jaarlijkse opknopbeurt van gazons. Héél snel kiemend en vestigend. Vult kale en open plekken in razend tempo op, zodat de zode zich weer snel sluit en mooi oogt.

### GEBRUIK

- doorzaamengsel voor renovatie/verjonging van alle gazons
- inzaai van kampeer-, recreatie- en evenemententerreinen
- zeer intensief belopen/bespeelde grasvelden en trapveldjes
- herstel van schade door betreding, mosbestrijding, droogte, etc.

### AANLEG EN ONDERHOUD

- vestigingssnelheid + + + + +
- betredingstolerantie + + + + +
- droogtetolerantie + + +
- N-behoefte + + +
- zaaizaadhoeveelheid 150 - 250 kg/ha (inzaai)  
75 - 150 kg/ha (doorzaai)
- maaihoogte 2,5 - 3,5 cm



## PARKEN 1 | openbaar groen



Meest gebruikte mengsel in de gemeentelijke groenvoorziening. Heeft een zéér groot aanpassings- en slagingsvermogen. Daardoor overal inzetbaar, op elk grondtype en onder uiteenlopende groeiomstandigheden. Hoog niveau van stressbestendigheid (schaduw, droogte). De soorten vestigen zich naar beheer (bij extensief meer roodzwenk).

### GEBRUIK

- inzaai van (boomrijke) parken, plantsoenen en openbare speel- en ligweiden
- industrie- of bedrijfsterreinen
- multifunctioneel, allround inzetbaar
- ook geschikt voor extensieve onderhoudsregimes

### AANLEG EN ONDERHOUD

- vestigingssnelheid + + + +
- betredingstolerantie + + + +
- droogtetolerantie + + + +
- N-behoefte + + +
- zaaizaadhoeveelheid 150 - 250 kg/ha
- maaihoogte 2,5 - 3,5 cm



## R1 | openbaar groen



Aanbevolen Grasgids-samenstelling R1 met een zeer gevarieerd grasaanbod. Bijzonder hoog niveau van droogtetolerantie door groot aandeel hardzwenkgras. Bij weinig betreding en extensiever onderhoud gaan zwenkgrassen domineren. Bij veel betreding en frequent maaien ontstaat een mat met veel Engels raagrass en veldbeemd.

### GEBRUIK

- in de gemeentelijke groenvoorziening
- arme, schrale, droogtegevoelige grasvelden/terreinen
- in geval van variabele bodemgesteldheid en/of vochtvoorziening
- bij sterk uiteenlopend gebruik of (nog) niet bekend onderhoudsregime

### AANLEG EN ONDERHOUD

- vestigingssnelheid + + + +
- betredingstolerantie + + + +
- droogtetolerantie + + + +
- N-behoefte + + +
- zaaizaadhoeveelheid 150 - 250 kg/ha
- maaihoogte 2,5 - 3,5 cm



## FRUITMAT | boomgaarden



Speciaal grasmengsel voor inzaai van rijpaden in boomgaarden. Voorziet in een (jaarrond) berijdbare en bewerkbare bodem, waardoor erosie wordt voorkomen. Bijkomende voordelen voor de fruitteelt en boomteelt zijn de organische stofleverantie en N-fixatie (vanggewas). Geeft flinke besparing op onderhoud/arbeid/herbiciden.

### GEBRUIK

- bodembegroeiing van boomgaarden
- rijpaden/rijstroken
- fruitboomgaarden, boomkwekerijen
- geeft een verzorgde uitstraling

### AANLEG EN ONDERHOUD

- vestigingssnelheid + + + + +
- betredingstolerantie + + + + +
- droogtetolerantie + + + + +
- N-behoefte + + + +
- zaaizaadhoeveelheid 105 kg/ha
- maaihoogte 3 cm



# Grassen voor bermen



## HIGHWAY Y | berm



15 kg

Een mengsel met goede praktijkreferenties in grootschalige infrastructurele projecten. Zorgt in korte tijd voor een draagkrachtige zode die veel steun geeft aan het weglichaam. Bezit een sterk wortelstelsel dat verstuiven en verspoelen voorkomt. Traaggroeiend roodzwengras gaat uiteindelijk domineren, dus op termijn onderhoudsarm.

### GEBRUIK

- bermen, taluds, etc. die snel groen moeten zijn
- erosiegevoelige bermen, taluds en slootkanten
- cultuurtechnisch beheer, extensief op termijn
- alle grondsoorten

### AANLEG EN ONDERHOUD

- vestigingssnelheid +++
- droogtetolerantie +++
- zaaizaadhoeveelheid 100 - 150 kg/ha
- maaihoogte 5 - 6 cm



## HIGHWAY 3 / B3 | berm



15 kg

Aanbevolen Grasgids-samenstelling B3 voor extensief berm-beheer met eventueel veldbloemenmengsels. Traaggroeiend en met behoud van een dichte zode onder droge, arme omstandigheden door fors aandeel hardzwengras. Hooguit 1 à 2 keer maaien en afvoeren per jaar. Premium mengsel, geleverd met Headstart GOLD startvoorsprong.

### GEBRUIK

- arme/schrale bermen, taluds, geluidswallen, etc.
- droge of droogtegevoelige bodems
- extensief beheer of natuurtechnisch beheer
- alle grondsoorten

### AANLEG EN ONDERHOUD

- vestigingssnelheid ++
- droogtetolerantie ++++
- zaaizaadhoeveelheid 100 - 150 kg/ha
- maaihoogte 5 - 6 cm



## BERMO 3 | berm



15 kg

Universeel bermmengsel met hoofdcomponent roodzwengras. Prima zodevorming, goede draagkracht en bijzonder voordelig onderhoudsplateetje: de trage groei maakt een forse maai-reductie mogelijk met lage grasopbrengsten. Manifesteert zich ook sterk op schrale grond

### GEBRUIK

- bermen en slootkanten met extensief beheer
- beperkt maai-beheer
- lage kosten, beheersbaar onderhoud
- alle grondsoorten

### AANLEG EN ONDERHOUD

- vestigingssnelheid ++
- droogtetolerantie ++++
- zaaizaadhoeveelheid 100 - 150 kg/ha
- maaihoogte 5 - 6 cm



## STAYGREEN 1 | berm **NIEUW**



15 kg

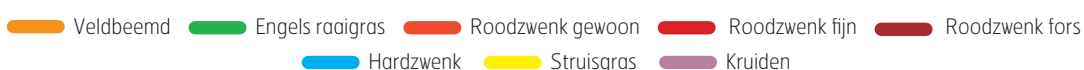
Nieuw graskruidenmengsel voor ecologische bermen. Voorziet jaarrond (ook 's winters) in een laagblijvende, groene vegetatie die zorgt voor een verkeersveilige afbakening van de rijbanen. Creëert een rijke kruidenflora en draagt daarmee in belangrijke mate bij aan de leefomgeving en biodiversiteit.

### GEBRUIK

- bermen met ecologisch beheer
- bermen voor bijen en biodiversiteit
- blijvend groene, meerjarige vegetatie

### AANLEG EN ONDERHOUD

- vestigingssnelheid +
- droogtetolerantie ++++
- zaaizaadhoeveelheid 56 kg/ha
- maaihoogte 10 cm





# Grassen voor dijken





## DELTA 1 / D1 | dijk



15 kg

Aanbevolen Grasnids-samenstelling D1 voor agrarisch dijk-beheer. Snelle vestiging met sterk zodevormend vermogen, dus stevige vastlegging van de grond. Bevat droogtetolerante soorten als veldbeemd en roodzwenk. Voedergras en klaver bevorderen smakelijkheid en opname door het vee en de laatste voegt bovendien extra stikstof toe aan de grond.

### GEbruik

- primaire waterkeringen
- dijken met een agrarisch beheer
- maaien of beweiden of een combinatie van beide
- indien snelle vestiging gewenst/vereist is

### AANLEG EN ONDERHOUD

- vestigingssnelheid ++++
- droogtetolerantie +++
- zaaizaadhoeveelheid 100 - 150 kg/ha
- maaihoogte 5 - 6 cm



## DELTA 2 / D2 | dijk



15 kg

Aanbevolen Grasnids-samenstelling D2 voor extensief dijkbeheer. Goede aanslag en beginontwikkeling door percentage Engels raigras. Op termijn vormt zich een vegetatie van zwenkgrassen met excellente droogtetolerantie. Vraagt minimale bemesting, een paar keer per jaar kort afmaaien volstaat.

### GEbruik

- primaire waterkeringen
- (maai)dijken met een extensief beheer
- bij niet optimale vochtvoorziening
- beheersbaar onderhoud, lage kosten

### AANLEG EN ONDERHOUD

- vestigingssnelheid ++
- droogtetolerantie ++++
- zaaizaadhoeveelheid 100 - 150 kg/ha
- maaihoogte 5 - 6 cm



## NATUURDIJK 2 | dijk



15 kg

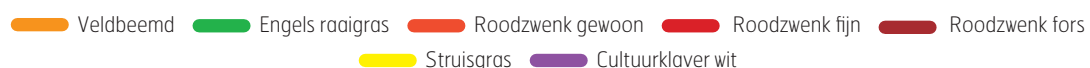
Speciaal mengsel voor natuurtechnisch dijkbeheer. Beantwoordt aan zowel de waterstaatkundige functie van dijklichamen als hun landschappelijke/recreatieve waarde. Voorziet in een sterke, dichte, erosiebestendige en winter-vaste deklaag. Biedt in combinatie met veldbloemenmengsels volop ruimte voor natuurontwikkeling.

### GEbruik

- voorkeurmengsel in Deltaplan Grote Rivieren
- dijken met een ecologisch/natuurtechnisch beheer
- bij extensief/aangepast agrarisch beheer: geen of weinig bemesting, licht beweiden met lage veebezetting of minimaal maaien/afvoeren
- combineer met veldbloemenmengsels Hooibeheer en Nr.14

### AANLEG EN ONDERHOUD

- vestigingssnelheid +++
- droogtetolerantie +++
- zaaizaadhoeveelheid 100 - 150 kg/ha
- maaihoogte 5 - 6 cm



# TIPS & TRICKS



## Aanleggen/inzaaien

J F M A M J J A S O N D

- Zorg voor een goed voorbereide, onkruidvrije bodem met goede waterdoorlatendheid en capillaire werking; creëer door egalisatie een vlakke ondergrond
- De ideale bodem is zand met daarboven 30 cm rijke teelaarde op goed afwaterende ondergrond
- Voor een optimale grasgroei is een zuurtegraad (pH) van 5 - 5,5 gewenst
- Zaai conform aanbevolen zaaidichtheid op een diepte van 0,5 - 1,5 cm
- Bezoden kan het hele jaar, zolang het niet vriest; leg zoden op vochtige grond, haaks op de kijkrichting met verspringende naden; start bij de randen en rol na het leggen de hele mat goed aan; kanten bijsnijden, naden extra afstrooien en alles goed beregenen
- Vermijd scherpe hoeken/bochten in gazons en zo mogelijk ook gras rond bomen en ornamenten, dat scheelt veel onderhoud



## Renoveren/doorzaaien

J F M A M J J A S O N D

- Geeft snel herstel van bestaand gazon (zonder ompspitten) bij schade als gevolg van intensieve betreding, koude, droogte, ziekte- en/of onkruidbestrijding
- Zaai altijd door na het jaarlijks onderhoud/herstel in voorjaar of nazomer; doe dit na kort afmaaien, verticuteren/uitkammen en opvullen met dressgrond om oneffenheden in de mat weg te werken
- Maai na renovatie/doorzaai voor het eerst bij een graslengte van 6 cm, daarna pas bemesten



## Verticuteren/beluchten

J F M A M J J A S O N D

- Met verticuteren ga je verdichting van de bestaande zode door vervilting/vermossing tegen; het doorsnijden van pollen en wortels en de aanvoer van lucht stimuleren tot uitstoeling en herstelgroei
- Doe dit enkel in een groeizame periode (bij voorkeur het voorjaar) zodat het gras snel kan herstellen; gebruik een verticuteerhark of verticuteermachine met holle tanden
- Bij een erg harde en ernstig verdichte onderlaag realiseer je met prikrollen een diepere beluchting, waarbij tot circa 6 cm gaatjes in de grond worden geprikt
- Breng na verticuteren of prikrollen een dressing van zand en (fijne) humus aan





# Zo realiseert u de mooiste gazons



## Bemesten

J F M A M J J A S O N D

- Bemest volgens bodemgesteldheid met kunstmest of langzaam vrijkomende meststoffen
- Voor een mooie grasgroei zijn minimaal vier strooibeurten nodig: 1 startbemesting in maart, gevolgd door 2 onderhoudsbemestingen en 1 afhardende kalibemesting (na september), zodat het gras 'versterkt' de winter ingaat
- Ga mosgroei tegen door vóór de winter kalk te strooien, dan blijft ook de pH op peil
- Kies bij een maairobot voor bodemverbetersaars die de afbraak van overblijvende grasresten stimuleren



## Maaien

J F M A M J J A S O N D

- Maai regelmatig, in het groeiseizoen 1 à 2 keer per week
- Hanteer een maaihoogte van 2,5 - 3,5 cm; neem nooit meer dan een derde van de grashoogte af; maai liever frequenter en fluctueer niet in maaihoogte, dan staat de mat minder bloot aan stress en onkruiden en loop je niet de kans de groeipunten te raken
- Openbaar groen en speelgazons een centimeter hoger maaien dan siergazons; bij langdurige hitte/droogte niet of enkele centimeters hoger maaien
- Houd bij extensief onderhouden objecten een maaihoogte aan van 8 - 10 cm
- Kooimaaiers geven een scherpere snede en iets mooier maaibeeld dan cirkelmaaiers
- Laat gras niet te lang (minimaal 3 cm) de winter ingaan, zo voorkom je uitwintering



## Onkruiden bestrijden

J F M A M J J A S O N D

- Probeer onkruid zoveel mogelijk uit te steken of door verticuteren te verwijderen
- Bestrijding van onkruiden in bestaande gazons is goed mogelijk met selectief werkende groeihormonen
- Let wel, onkruidbestrijding werkt pas optimaal bij dagtemperaturen tussen 15 - 25 °C
- Met ijzersulfaat bestrijd je mos, maar neem je niet de oorzaak van mosvorming weg; deze is meestal het gevolg van een combinatie van factoren
- Bij het ontstaan van kale plekken overgaan tot verticuteren en doorzaaien



## Beregemen

J F M A M J J A S O N D

- Indien nodig bij aanhoudende droogte en na in- en/of doorzaai
- Jong gras frequent met kleine volumes beregenen en ouder gras beperkt met grotere volumes



# Problemen herkennen en oplossen

Denkt u last te hebben van bepaalde aantastingen in uw gazon of kunt u hardnekkige onkruiden niet goed thuis brengen? Weet dan wat u kunt doen om deze problemen aan te pakken of liever nog: te voorkomen.

Op deze pagina's leert u belangrijke schadebeelden en ongewenste planten snel te identificeren. We helpen u ook met de juiste remedie, zodat u op passende wijze curatief en preventief kunt optreden.

Voor (schimmel)ziekten hebben we de periode aangeduid waarin deze zich doorgaans manifesteren, al kan dat ook altijd op andere momenten in het jaar zijn. Het proces waarin planten bloot staan aan biotische stressfactoren is wat dat betreft complex.

## ENGERLINGEN

*Scarabaeidae*



### HERKENNING

- larven van mei-, juni- en rozenkever die aan graswortels vreten
- ivoorkleurig, sterk gekromd lichaam
- dik, zakvormig achterlijf, vaak grauw van kleur
- bruingekeurde borstpaten en kop
- trekken pikkende kraaien aan, dus extra schade aan gras

### OORZAAK

- losse bodemstructuur
- bosrijke omgeving of extensief beheerde grasvelden

### PREVENTIE / BESTRIJDING

- informeer bij specialist gewasbescherming
- regelmatig rollen belemmert larve in zijn beweging
- dun bosrijke omgeving uit
- biologische bestrijding met aaltjes mogelijk



## EMELTEN

*Tipula paludosa*



### HERKENNING

- emelten zijn larven van langpootmuggen die onder- en bovengrondse grassdelen afvreten
- onopvallende pootloze beestjes met grijsgraauwe kleur
- lengte van maximaal vier centimeter

### OORZAAK

- los en vochtig bodemoppervlak
- warme en vochtige periode

### PREVENTIE / BESTRIJDING

- zorg voor een goede ontwatering van de grond
- veel betreden of rollen zorgt voor dichte bovenlaag en beperkt schade
- biologische bestrijding mogelijk

## MIEREN

*Formicidae*



### HERKENNING

- kleine hoopjes rul zand in gras zichtbaar
- overlast in de (droge) zomermaanden
- vooral problemen met maaien
- droogtegevoeliger gazon, kale plekken

### OORZAAK

- waar mieren gangen maken van en naar hun nest ontstaan zandhoopjes
- blootlegging van graswortels

### PREVENTIE / BESTRIJDING

- opvoeren maaifrequentie verstoort mieren nesten
- wiedeppen om hoopjes grond te verspreiden

## ROUWVLIEGLARVEN

*Dilophus febrilis*



### HERKENNING

- afgevreten wortels en plantendelen, gevolgd door pleksgewijze afsterving van gras
- grootste schade in voorjaar
- grauwbrown van kleur en donkerbruine, glanzende kop
- volwassen larven zijn 10 – 12 mm lang

### OORZAAK

- veel organische resten in bovenlaag
- vochtige omstandigheden
- gras te lang de winter in

### PREVENTIE / BESTRIJDING

- door mat te rollen wordt contact tussen wortels en grond verbeterd
- dien stikstof toe om grasgroei te bevorderen
- biologische bestrijding met aaltjes mogelijk



## VOETROT/SNEEUWSCHIMMEL

*Fusarium (Microdochium) nivale*

J F M A M J J A S O N D



### HERKENNING

- in periode herfst tot voorjaar
- aangetaste plekken eerst wit en waterig, daarna geel/oranjebruin
- witte mycelium aanwezig, gras plakt aan elkaar
- in aangetaste plek concentrische ringen

### OORZAAK

- hoge pH werkt ziekte in de hand
- vochtige periode na droge en warme zomer
- tekort aan kali, te veel stikstof in najaar

### PREVENTIE / BESTRIJDING

- kies uw grassoorten weloverwogen (struis- en roodwenkgras zijn gevoeliger)
- bemest na eind september niet meer met stikstof
- voorkom verspreiding via maaimachine

## ROODDRAAD

*Laetisaria fuciformis*

J F M A M J J A S O N D



### HERKENNING

- komt voor gedurende gehele groeiseizoen
- eerst verkleurt een kleine plek geel/bruin
- bij vochtig weer roze/rood gekleurde draden zichtbaar
- bij ernstige aantasting sterft hele plant af

### OORZAAK

- arme gronden (tekort aan stikstof)
- matige bodemstructuur
- dichtgeslagen toplaag

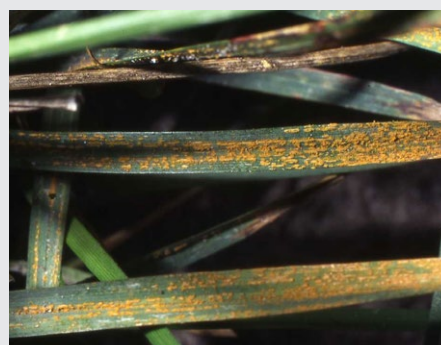
### PREVENTIE / BESTRIJDING

- bemest met snel opneembare stikstof
- belucht de toplaag extra, vermijd stress
- kies uw grassoorten weloverwogen

## ROEST

*Puccinia spp.*

J F M A M J J A S O N D



### HERKENNING

- kroonroest (*Puccinia coronata*): komt voor bij extensief beheer, met name op Engels raaigras oranje sporenhoopjes op het blad, vanaf eind juni tot in de herfst
- oranje strepenroest (*Puccinia poarum*): met name op veldbeemdgras pleksgewijs strepen van oranje-rode sporenhoopjes op het blad in mei en juni
- bruine vlekkenroest (*Puccinia brachypodii*): met name op veldbeemdgras pleksgewijs bruine, ronde sporenhoopjes op het blad vanaf april

### OORZAAK

- komt voor op arme gronden en/of bij te lage N-gift

### PREVENTIE / BESTRIJDING

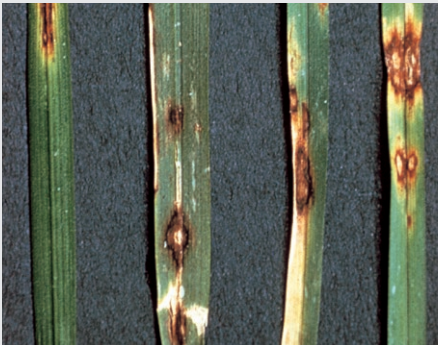
- breng de bemesting in balans
- kies rassen met een hoog resistentieniveau
- maai het aangetaste gewas en voer het af
- voorkom verspreiding via maaimachine



## BLADVLEKKENZIEKTE

*Drechslera / Helminthosporium vagans*

J F M A M J J A S O N D



### HERKENNING

- kleine waterige vlekjes op het blad die zich uitbreiden tot bruine vlekken
- centrumvlek sterft af en krijgt strokleur
- veldbeemdgras is gevoelige soort

### OORZAAK

- te hoge stikstofgift, tekort aan kalium
- uitbreiding bij hoge luchtvochtigheid
- schaduw en te kort maaien

### PREVENTIE / BESTRIJDING

- vermijd te veel stikstof; zorg voor voldoende kali
- bevorder lucht- en waterhuishouding
- verhoog de maaihoogte naar 50 mm, indien mogelijk

## HEKSENKRINGEN

*Marasmius oryzae (en vele andere schimmels)*

J F M A M J J A S O N D



### HERKENNING

- vaak op vroeger beboeste gronden (vergroot jaar na jaar)
- grote cirkels van groener of sneller groeiend gras; bij droogteperiodes soms externe cirkel van dood gras
- bij vochtig weer komen vruchtlichamen tevoorschijn (paddestoelen)

### OORZAAK

- slechte bodemstructuur en onvoldoende vochtigheid
- slechte N/P/K-balans

### PREVENTIE / BESTRIJDING

- geef het gazon voldoende water
- vervang bestaande grond, verwijder houtresten in de grond
- zorg voor een uitgebalanceerde bemesting

## DOLLAR SPOT

*Sclerotinia homoeocarpa*

J F M A M J J A S O N D



### HERKENNING

- in zomer en herfst
- kleine ronde plekken van 2 - 3 cm
- centrumplekken gebleekt droog
- karakteristieke insnoering van aangetast blad

### OORZAAK

- uitgedroogde grond/ hoge luchtvochtigheid
- hoge dagtemperaturen en koele nachten (dauw)
- tekort aan stikstof en kalium, viltige toplaag

### PREVENTIE / BESTRIJDING

- zorg voor een uitgebalanceerde bemesting met stikstof en kali
- verhoog indien mogelijk de maaihoogte, vermijd een te viltige toplaag
- voorkom bodemverdichtingen



## DRY PATCH

J F M A M J J A S O N D



### HERKENNING

- combinatie van droge vlekken en een schrale grasbeworteling
- veroorzaakt door een hydrofobe (waterafstotende) plek
- voetafdrukken blijven zichtbaar op het gazon

### OORZAAK

- vooral op zandgronden
- stressvolle omstandigheden (bijv. hoge temperatuur)
- soms geassocieerd met aanwezigheid van micro-organismen

### PREVENTIE / BESTRIJDING

- grondoppervlak prikken voor een betere verdamping
- langere beregeningscycli bevorderen beworteling
- topdressing met nieuw zand verdunt het hydrofobe zand
- pas regelmatig een 'wetting agent' toe

## SLIJMSCHIMMEL

*Physarum sp. / Fuligo sp. / Mucilago sp.*

J F M A M J J A S O N D



### HERKENNING

- grijswitte, blauwgrijze, paarse of bruine bolletjes verticaal over gehele grasspriet
- vormen bij droogte gekleurd poeder dat het gras bedekt
- bij zware sporenproductie kan lichte verkleuring van gras optreden door verminderde fotosynthese

### OORZAAK

- langdurige periode van vochtigheid
- eerdere infecties; kan meerdere jaren terugkomen

### PREVENTIE / BESTRIJDING

- bij matige infectie de natuur haar gang laten gaan
- bij zware besmetting: maaien, borstelen of wegspoelen (bij voorkeur bij droog weer) met krachtige waterstraal

## PYTHIUM/WORTELROT

*Pythium ultimum*

J F M A M J J A S O N D



### HERKENNING

- witgrijze schimmelpluis, te zien op een vochtige grasmat
- als droogte/zoutschade: makkelijk uit grond te trekken dode wortels
- jong gras lijkt afgestorven, schiet meestal van onder uit
- slijmerig of rottend gras, donkere onregelmatige/streperige vlekken
- vooral in velden met een mindere weerstand (stress)

### OORZAAK

- hoge luchtvochtigheid/bodemtemperatuur, lang vochtige mat
- te hoge (eenzijdige) N-bemesting, tekort aan voedingsstoffen
- verspreiding door maaimachines en schoeisel

### PREVENTIE / BESTRIJDING

- verhoog kaligift
- zorg voor goede vochtdoorlatende grond
- vermijd dauwvocht
- verbeter de belichting
- realiseer betere voedingsbalans met langzaamwerkende meststoffen



## KLAVER

*Trifolium repens/minus*



### HERKENNING

- met name witte klaver en kleine klaver (op droge bodems)
- zeer agressief; koloniseert heel snel grote plekken in gazon
- verspreiding door kruipende uitlopers, verdringt verzwakte gras
- opvallende grove, donkergroene bladeren
- plekken in gras die harder groeien en mooi groen zijn

### OORZAAK

- stikstofgebrek; gedijt op stikstofarme plaatsen; is een natuurlijke stikstofproducent (vlinderbloemige)
- droge gazons (vochtgebrek), waar grasgroei stilstaat

### PREVENTIE / BESTRIJDING

- verbeter N-bemesting en/of vochtvoorziening
- uitharken of verticuteren
- minder extensief beheer
- informeer bij specialist gewasbescherming

## STRAATGRAS

*Poa annua*



### HERKENNING

- onbehaard, lichtgroen blad
- vult open plekken in grasmatten op
- bloeit hele jaar
- losliggende grasplaggen

### OORZAAK

- vochtige en goed bemeste grasmatten
- te kort maaien

### PREVENTIE / BESTRIJDING

- voorkom open plekken door bij doorzaai voldoende zaaizaad te gebruiken
- beregen minimaal of helemaal niet (verdroging)
- zorg voor goede waterafvoer en beluchting van grasmatten
- verhoog aantal bespelingsuren
- overweeg inzet van Fieldtopmaker voor schone start

## HANENPOOT

*Echinochloa crus-galli*



### HERKENNING

- kiemt pas laat in voorjaar en zomer (bij hoge temperatuur)
- donkergroen, breed en onbehaard blad
- lichte nerf door midden van blad
- sterft in najaar af (éénjarig)

### OORZAAK

- open zode
- aanvoer van dress-grond

### PREVENTIE / BESTRIJDING

- zorg voor snel gesloten grasmatten
- maai met cirkelmaaier onder groeipunt
- wiedeggen, verticuteren en vegen



## HARIG VINGERGRAS

*Digitaria sanguinalis*



### HERKENNING

- éénjarig gras, ook wel bloedgiert genoemd
- kiemt laat in voorjaar en zomer
- jonge spruit is gerold

### OORZAAK

- vaak meegebracht met dress-grond
- open zode

### PREVENTIE / BESTRIJDING

- zorg voor een snel gesloten grasmatt
- maai met cirkelmaaier onder groepspunt
- wiedeggen, verticuteren en vegen

## VARKENSGRAS

*Polygonum aviculare*



### HERKENNING

- kruipend onkruid met penwortel
- kleine gaafrandige bladeren
- kleine roze bloemetjes
- bij zaadvorming, eerste 50 jaar last

### OORZAAK

- verdichte grond
- intensieve betreding (trainingsveld)

### PREVENTIE / BESTRIJDING

- voorkom verdichting van de grond
- informeer bij specialist gewasbescherming

## FIORINGRAS

*Agrostis stolonifera*



### HERKENNING

- ook wit (kruipend) struisgras genoemd, geen oortjes
- dichte zodevormer, ligt als deken over veld(randen)
- lange, bebladerde, bovengrondse uitlopers
- grijs-/blauwgroen ruw blad, jonge spruit gerold/geribd
- langer ochtenddauw op blad

### OORZAAK

- gedijt bij uitstek bij goede bemesting, beregening en frequent/kort maaien
- te zoete of zilte natte grond

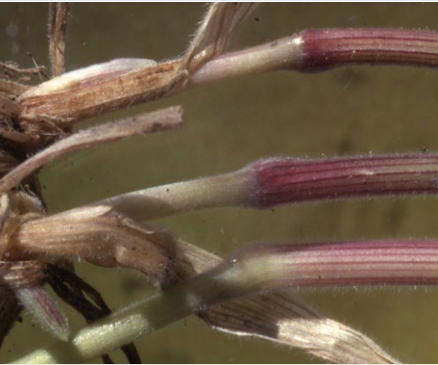
### PREVENTIE / BESTRIJDING

- een must, want fiorin is zeer agressief/concurrerend
- vermijd overbemesting/overberegening en tekort maaien
- zwaar verticuteren, gebruik Fieldtopmaker



## GESTREEPTE WITBOL

*Holcus lanatus*



### HERKENNING

- roodwit gestreepte wortelhals ('pyjamabroek'), geen oortjes
- dichte zodevormer zonder wortelstokken
- recht of geknikt opgaande stengels
- fijngepunt, grijsgroen blad; blad/stengel zacht behaard

### OORZAAK

- vochtige groeiomstandigheden
- mineraalrijke gronden
- extensieve bespeling (te weinig uren)

### PREVENTIE / BESTRIJDING

- goede afwatering
- frequent maaien, voorkom overbemesting
- verhogen bespelingsintensiteit
- verticuleren

## RUWBEEMDGRAS

*Poa trivialis*



### HERKENNING

- vaak heel fijn aanwezig in gazons
- onbehaard, geen oortjes, slappe ongeribde spruiten
- ruwe stengel, donkergroen blad (vaak purperen waas)
- glanzend gras met meestal bruine bladscheden
- vormt bovengrondse uitlopers wortelend op de knopen

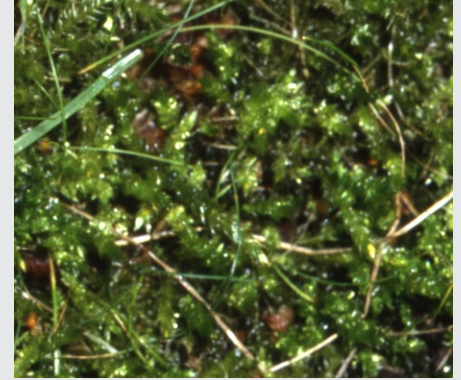
### OORZAAK

- vochtige en goed bemeste grasvelden
- teveel schaduw, te weinig bespeling
- uitlopers verdrogen bij hitte/droogte

### PREVENTIE / BESTRIJDING

- open plekken tijdig doorzaaien
- goede waterafvoer, bijstellen bemestingsregime
- verhoog bespelingsfrequentie
- verticuleren

## MOS



### HERKENNING

- lever- en bladmossen die het gazon in bezit nemen
- groeit jaarrond, dus wint vooral in koudere maanden terrein (geen grasgroei)
- zwarte/bruine plekken door verstikkende werking op het gras

### OORZAAK

- weinig concurrentie in vochtige/schaduwrijke omgeving
- gebrek aan voedingsstoffen in de grond
- te kort maaien, slecht verluchte of zure grond, droogte

### PREVENTIE / BESTRIJDING

- verbeter lucht- en waterhuishouding
- uitharken of verticuleren
- gebalanceerde bemesting, bekalken
- hoger maaien